

SCHOLAS AQUARIUS 1ST CONCERT

研 ぎ 澄 ま
さ れ た 美
と 官 能 の
世 界 へ

鈴木輝昭

— ソノリテイが織りなす

色彩と造形 —

2021年10月8日（金）

三鷹市芸術文化センター／風のホール

19時開演（18時30分開場）

チケット（全席自由）

3500円（当日券4000円）学生2500円

お問い合わせ・お申込み（メール）

s.aquarius@arts-info.com

チケット購入方法

①電子チケット（事務局からのメール添付による）

②郵送（スマートフォン等をお持ちでない方は「事前郵送」の旨をご記載ください。）

*いずれも銀行振り込みでのお支払いをお願いしております。

メールにてお申し込み、お問い合わせください。（当日券を除く）



指揮 鈴木輝昭

ピアノ 鈴木あずさ

合唱 スコラズ・アクアリウス

Scholas Aquariusは作曲家 鈴木輝昭の合唱作品をメインレパートリーとするアンサンブルで2021年に結成された。指揮に鈴木氏を迎え今年初公演。その世界観を音そのもので表現し透明度の高いハーモニーで描き出していくことを目指す。アクアリウスとはラテン語でみずがめ座を意味する。

ソプラノ／荒井マリ，金持亜実，田村幸代，松村綾菜，村田 藍
アルト／久保法之，小巻風香，田中沙友里，横瀬まりの
テノール／金沢青児，近野桂介，山中志月，吉田宏
バス／奥秋大樹，堺裕馬，寺西一真，西久保孝弘

Home page



プログラム

- 「誕生祭」 無伴奏混声合唱のための
- 「詞華抄」 無伴奏混声合唱のための
- 「はだか」 混声合唱とピアノのための
- 「十二夜～シェイクスピアの戯曲による～」
混声合唱とピアノのための

主催 Scholas Aquarius 事務局
後援 東京藝術大学音楽学部同声会

* 曲目は変更になる場合がございます。

鈴木輝昭 作曲家



1958年 仙台生まれ。桐朋学園大学作曲科を経て同大学研究科を修了。三善晃氏に師事。第46回(室内楽)および第51回(管弦楽)日本音楽コンクール作曲部門において、第1位、2位を受賞。1984年、日本交響楽振興財団第7回作曲賞。1985年および1987年旧西ドイツのハンパッハ賞国際作曲コンクール、管弦楽、室内楽両部門において、それぞれ1位を受賞。以後、管弦楽作品がヨーロッパ各地で演奏、放送される。1988年、仙台において、オペラ「双子の星」(宮澤賢治原作)を初演。1990年、第16回民音現代作曲音楽祭の委嘱による、二群の混声合唱とオーケストラのための「ヒュムノス」が初演される。1991年、村松賞受賞。1994年、演奏・作曲家集団〈アール・レスピラン〉同人として、第12回中島健蔵音楽賞を受賞。2001年、宮城県芸術選奨受賞。同人アール・レスピラン等に所属。2007年より、邦人室内楽作品による公演〈Point de Vue〉(視座)を主催。日本作曲家協議会理事。2012-2017年、東京藝術大学作曲科講師を務める。桐朋学園大学音楽学部教授。

鈴木あずさ ピアノ



5歳からピアノを始める。その後両親と共に渡米。マンハッタン音楽院、ジュリアード音楽院(pre college division)においてピアノをE.パイマン、C.ロバーツ各氏に師事。帰国後、桐朋学園女子高等学校を経て同大学ピアノ科を卒業。ピアノを小川京子、小島準子の各氏に、室内楽を三善晃、末吉保雄、岩崎淑の各氏に師事。1982年まで、草津国際音楽フェスティバルにおいてアンサンブルを遠山慶子市に師事。2009年、全日本合唱連盟東北支部創立60周年記念表彰を受ける。ソロ、室内楽のリサイタルのほか、現代音楽の新作の初演も数多く手がける。2014年~邦人室内楽作品公演《Point de Vue(視座)》に出演。2021年、東京オペラシティ・リサイタルホールにおいて、文化庁助成公演【鈴木あずさピアノ・リサイタル】を開催。東京混声合唱団との録音をはじめとして、合唱の共演者としても幅広く演奏活動を行なっている。



Soprano
荒井 マリ



Soprano
金持 亜実



Soprano
田村 幸代



Soprano
松村 綾菜



Soprano
村田 藍



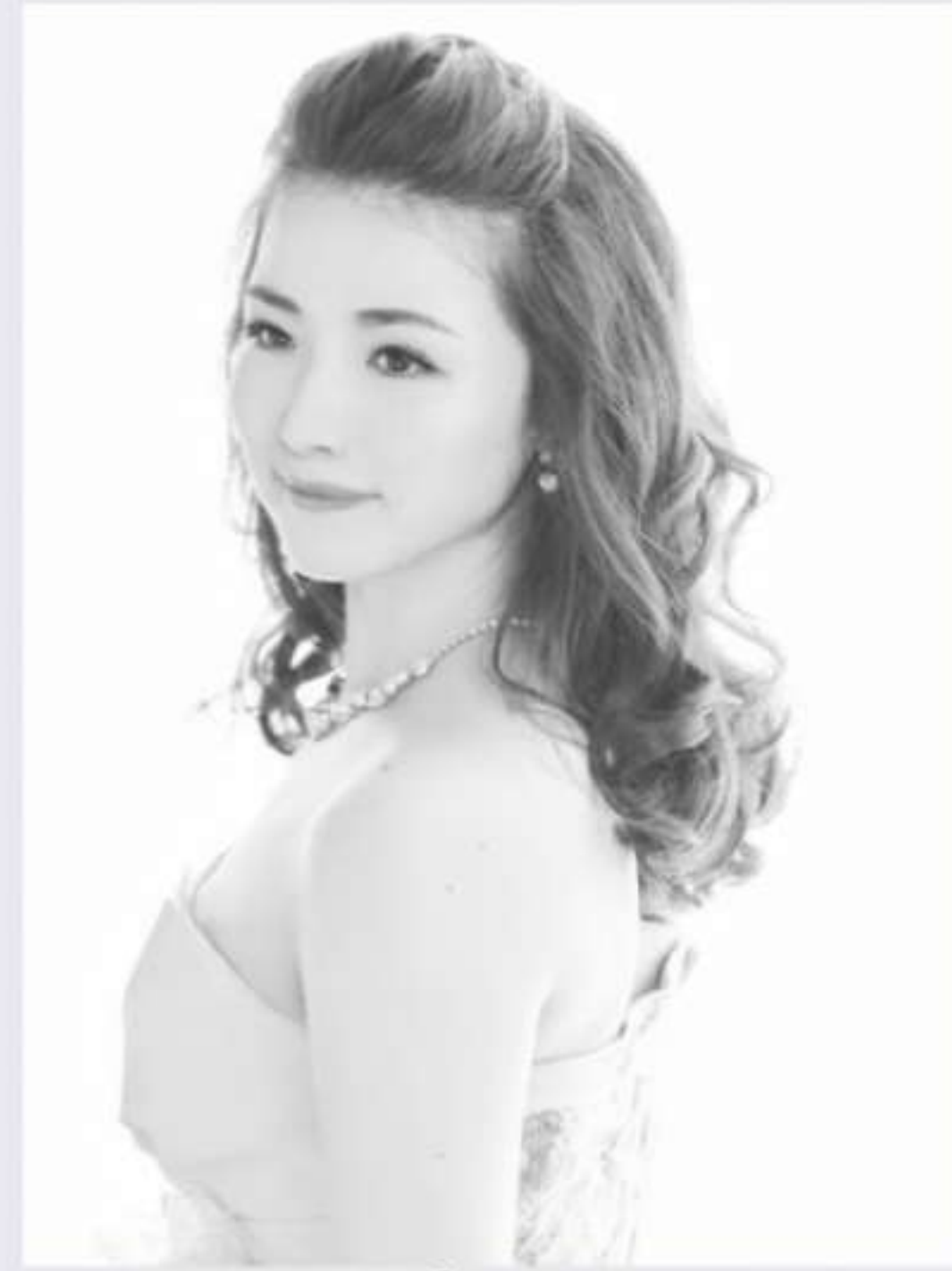
Counter tenor
久保 法之



Mezzo soprano
小巻 風香



Mezzo soprano
田中 沙友里



Alto
横瀬 まりの



Tenor
金沢 青児



Tenor
近野 桂介



Tenor
山中 志月



Tenor
吉田 宏



Basso cantante
奥秋 大樹



Bariton
堺 裕馬



Bariton
寺西 一真



Bariton
西久保 孝弘

立川 ← 三鷹駅 → 新宿

三鷹市芸術文化センター

〒181-0012
三鷹市上連雀6-12-14
TEL 0422-47-9100

●JR三鷹駅南口②番バスのりばから「八幡前・芸術文化センター」下車すぐ。または⑥⑦番バスのりばから「八幡前」下車1分。または徒歩で約15分。